



# HIDROELEVADOR AXION BRNi 4313



## Descripción

El hidroelevador articulado serie BRNi 4313 es generalmente utilizado para la mantención de alumbrado público y podas de árboles, es un equipo con una altura de trabajo de 13 metros, liviano para ser montado en pequeños camiones de cabina simple o doble, cumpliendo con la norma ANSI A92.2 para garantizar su operación.



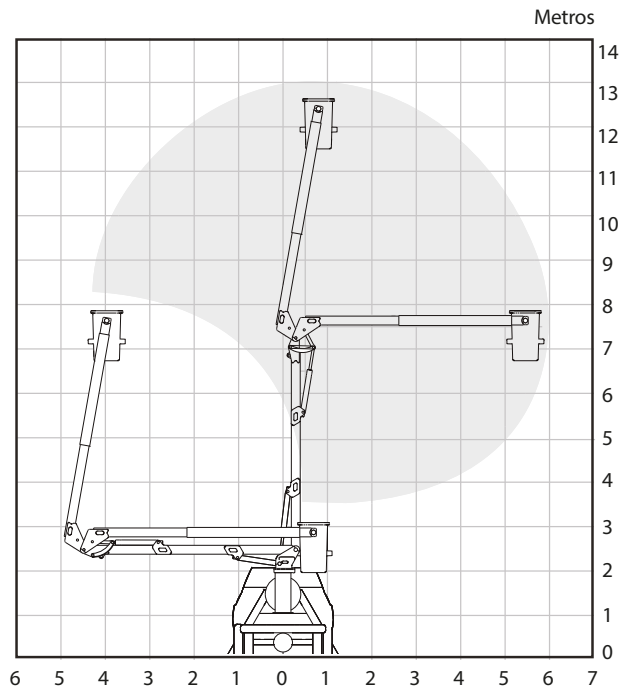
## CARACTERÍSTICAS TÉCNICAS

- › Plataforma para una persona, montaje lateral.
- › Plataforma con sistema de nivelación positiva mediante cadenas.
- › Rotación en 360° ilimitada por medio de caja reductora con engranajes en baño de aceite.
- › Sistema de parada de emergencia en mandos superiores e inferiores.
- › Bomba manual para descenso en caso de emergencia.
- › Válvula de seguridad de retención de cilindros hidráulicos
- › Dispositivo contra accionamiento involuntario de los mandos en la cesta.
- › Equipo cumple norma ANSI A92.2




## Especificaciones Técnicas

Altura de trabajo	Altura hasta base de cesta	Alcance lateral máx.	Aislación elect.	Cap. de cesta
13 mt	11,5 mt	6,0 mt	46 KV Cat. C	136 kg

### Diagrama



### Ventajas

-  **Precisión que persiste** - La implementación del Giro de Columna a través de Rodamiento y Caja Reductora minimiza el desgaste, mejorando la suavidad y precisión de los movimientos en el tiempo.
-  **Trabajo en equipo y en altura** - Por medio de la inclusión de dos cestas de 136 kg, es posible realizar trabajos en altura que requieran de dos personas.
-  **Mayor seguridad** - Equipado con altos estándares de seguridad para realizar de mejor manera los trabajos en altura.

### Incluye

- › Plataforma para una persona, montaje lateral.
- › Liner aislante al interior de la cesta.
- › Estabilizadores hidráulicos telescópicos configurados en "A".
- › Controles proporcionales dobles en cesta y base.
- › Acople para herramientas hidráulicas en la cesta.
- › Horometro, inclinometro y manómetro para aceite hidráulico.
- › Entrega técnica en materia de seguridad, operación y mantención en sucursal PESCO.
- › Prueba de certificación dieléctrica previa a la entrega de la unidad.
- › Prueba de estabilidad post montaje
- › Garantía del equipo hidroelevador: 1 año.

### Opcionales

- › Carrocería plana con barandas, con gaveteros u otra configuración que requiera el cliente.
- › Parrilla protectora superior para cabina del vehículo en labores de poda.
- › Balizas.
- › Luces estroboscópicas.
- › Focos faeneros.
- › Flechas direccionales LED.
- › Elementos adicionales de seguridad.