



HIDROELEVADOR AXION HDi 5015



Descripción

El hidroelevador articulado HDi5015 es un equipo robusto Heavy Duty, diseñado para trabajos en líneas energizadas y poda, entrega un gran desempeño a mediana altura permitiendo la instalación de una segunda cesta para operaciones de mayor complejidad, además por su categoría dieléctrica se convierte en un equipo ideal para trabajos en líneas de distribución.



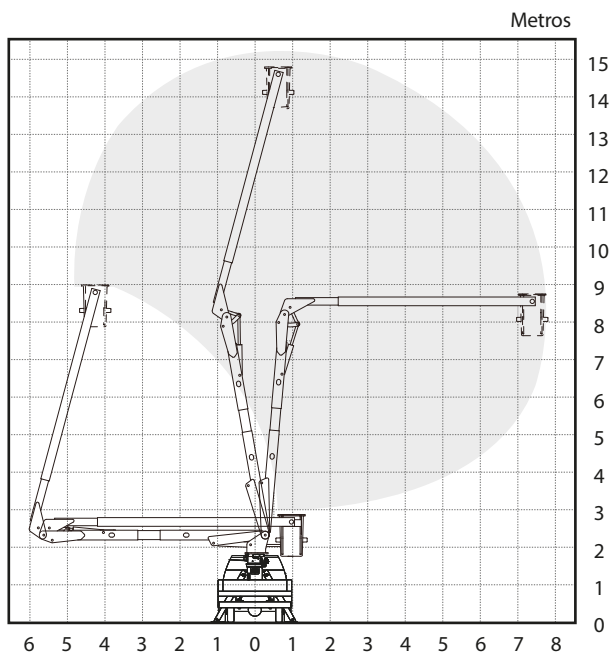
CARACTERÍSTICAS TÉCNICAS

- › Volteo hidráulico de cesta en 90° para limpieza de equipo o rescate de operador.
- › Giro hidráulico de la cesta en 94°
- › Winche para manejo de materiales
- › Joystick multifunción para operación del equipo en la cesta.
- › Rotación en 360° ilimitada.
- › Bomba manual y eléctrica para descenso en caso de emergencia.
- › Válvula de seguridad de retención de cilindros hidráulicos.
- › Sistema de parada de emergencia en mandos superiores e inferiores.
- › Equipo cumple norma ANSI A92.2.



Especificaciones Técnicas

Altura de trabajo	Altura hasta base de cesta	Alcance lateral máx.	Aislación elect.	Cap. de cesta	Cap. de winche
15.2 mt	13,7 mt	7,8 mt	69 KV Cat. B	136 kg	150 kg

Diagrama



Ventajas

-  **Gran poder de carga** - Este elevador permite manipular cargas de todo tipo al incorporar un Anillo para Izaje de Cargas y EAC 150 kg.
-  **Mayor seguridad** - Equipado con altos estándares de seguridad para realizar de mejor manera los trabajos en altura.

Incluye

- › Dos pares de estabilizadores hidráulicos telescópicos configurados en "A".
- › Liner aislante al interior de la cesta.
- › Aislación adicional de brazo inferior para protección de chasis.
- › Controles proporcionales dobles en cesta y base.
- › Acople para herramientas hidráulicas en la cesta.
- › Horometro, inclinometro y manómetro para aceite hidráulico.
- › Entrega técnica en materia de seguridad, operación y mantenimiento en sucursal PESCO.
- › Prueba de certificación dieléctrica previa a la entrega de la unidad.
- › Prueba de estabilidad post montaje.
- › Garantía del equipo hidroelevador: 1 año.

Opcionales

- › Cesta adicional con 136 Kg. de capacidad.
- › Carrocería plana con barandas, con gaveteros u otra configuración que requiera el cliente.
- › Parrilla protectora superior para cabina del vehículo en labores de poda.
- › Balizas.
- › Luces estroboscópicas.
- › Focos faeneros.