

FICHA TÉCNICA

HIDROELEVADOR ALTEC AM50



ARRIENDO
DE EQUIPOS ESPECIALES



CONTRATOS
DE CORTO Y MEDIANO
PLAZO



Conoce nuestra flota
de equipos especiales



*Imagen referencial



HIDROELEVADOR ALTEC AM50



*Imagen referencial

Descripción

El hidroelevador de personas Altec AM50 overcenter es preferido por compañías eléctricas para trabajos de mantenimiento en baja y media tensión. Alcanza una altura de 16,5 mts, a través de sus cestas dobles o simples con giro hidráulico y JIB para materiales. Cumple con normativa ANSI 92.2

Características técnicas

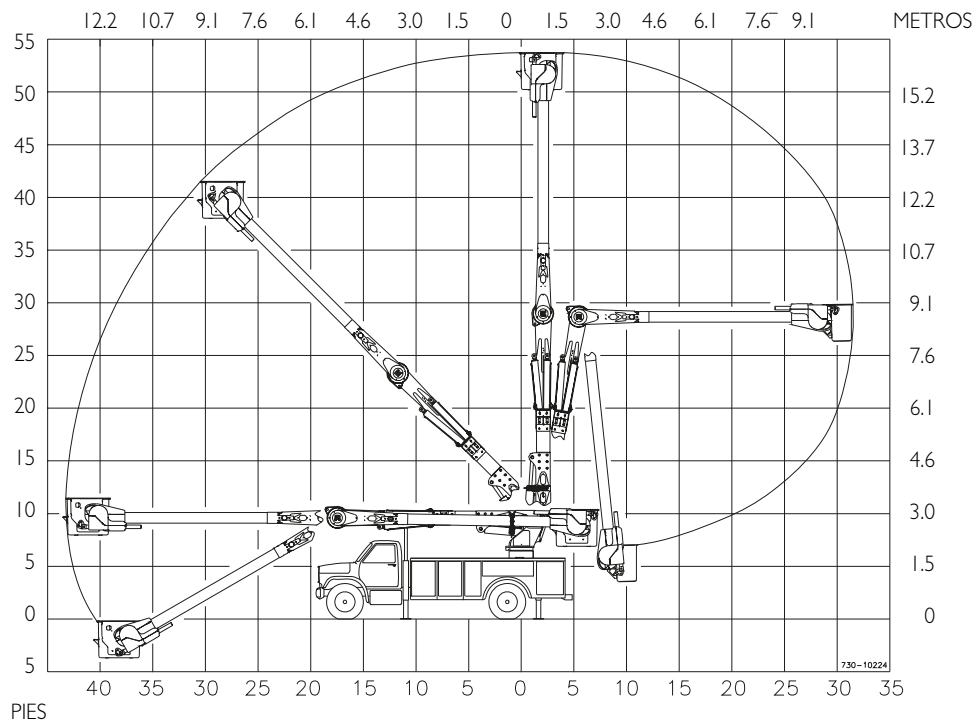
- Equipo articulado Overcenter.
- Ambos brazos son alineados en forma paralela para tener una menor altura de traslado de 3,4 mts.
Parada de emergencia en cesta.
- Doble Joystick para operación ISO GRIP – aislado 40Kv – , uno por cada cesta.
- Control desde cesta y desde base del hidroelevador.
- 4 estabilizadores hidráulicos con sistema interlock. Alarma sonora de estabilizadores
- 2 cestas simples laterales para 1 operador c/u con capacidad 151 kg.
- JIB / Winche para carga de material articulación hidráulica y extensión manual (980 kg).
- Sistema de acoples para uso de herramientas hidráulicas en cesta.
- Aislación 69 Kv categoría B.
- Bomba eléctrica de emergencia para descenso.
- Sistema LATCH para fijación del brazo en descanso automático.



Especificaciones técnicas

ALTURA DEL TRABAJO	ALCANCE MÁXIMO LATERAL	AISLACIÓN ELÉCTRICA	CHASIS	BOMBA DE EMERGENCIA
16,5 mt	9,8 mt	69 Kv	Freightliner / International	Eléctrica
TRANSMISIÓN/ TRACCIÓN	NÚMERO DE CESTAS			
Automático / 4x2	2 Simples			

Diagrama de trabajo



Incluye

- Manuales de operación y mantenimiento.
- Prueba dieléctrica.
- Prueba de estabilidad.
- Carrocería liniera.



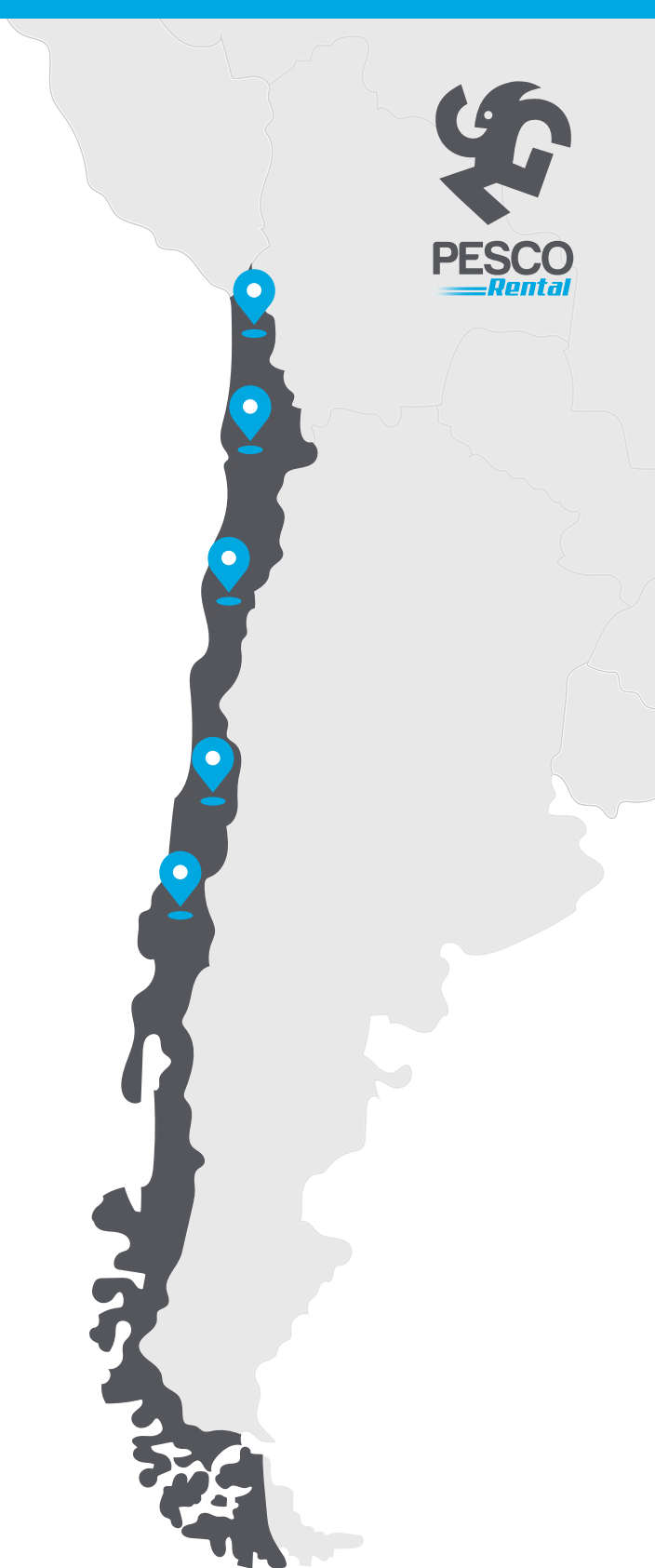
NOSOTROS

¿QUIÉNES SOMOS?

En **Pesco Rental** apoyamos la **gestión operativa de nuestros clientes**, con una flota de equipos especiales de marcas reconocidas mundialmente, que permiten cubrir necesidades puntuales y participar en contratos de corto y mediano plazo, entregando una experiencia confiable respaldada por todo nuestro equipo de trabajo.

NUESTRO PROPÓSITO

Acompañar a nuestros clientes a crecer con nuevas oportunidades de negocio democratizando el acceso a equipos de alta gama.



CHILE

CASA MATRIZ SANTIAGO

(56-2) 3241 8900
Av. Eduardo Frei Montalva
16.644, Lampa - Santiago

CALAMA

(56-2) 3241 9061
Parque Industrial APIAC
Lote B - Sitio 2C, Calama

ANTOFAGASTA

(56-2) 3241 9063
Av. Pedro Aguirre Cerda 1.776
Antofagasta

LOS ÁNGLES

(56-2) 3241 9071
Av. Las Industrias 4430,
Los Ángeles

PUERTO MONTT

(56-2) 3241 9088
Ruta 226, Km 3, Lote 14, Centro
Empresarial Husamontt,
Puerto Montt